

# Napinacz MBT-003

## Opis

**Napinacz MBT-003** służy do napinania i ucinania taśmy stalowej, stosowanej do montażu osprzętu, uchwytów i innych akcesoriów do budowy napowietrznych linii światłowodowych. Narzędzie wykonane ze stali nierdzewnej, wyposażone w ostrze do łatwego cięcia taśmy. Napinacz charakteryzuje się dużą siłą naprężającą.



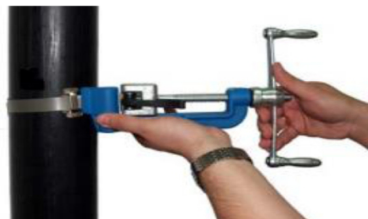
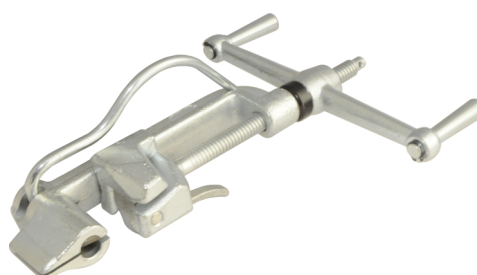
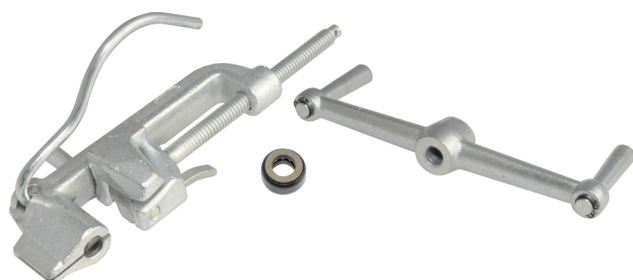
## Zastosowanie

Telekomunikacyjne linie napowietrzne, energetyka, budownictwo, przemysł.

## Właściwości

Symbol	Materiał	Grubość taśmy [mm]	Szerokość taśmy [mm]	Waga [kg]
MBT-003	stal nierdzewna	<1,2	<20	1,8

## Zdjęcia



Po zamocowaniu taśmy w przygotowanym wycięciu, napinamy taśmę nawijając ją wokół sworznia, uzyskując maksymalne naprężenie taśmy, a następnie ucinamy ją na odpowiedniej długości przygotowując w ten sposób do zakończenia montażu.

## Jak zamawiać

MBT-003 Napinacz MBT-003